

— 2016年7月度 —  
東京主要5区 オフィス市況調査

■平均空室率※1 3.67%(前月比▲0.06%)

■推定成約賃料※2 18,456円(前月比+6円)

オフィス環境をトータルソリューション&コンサルティングする、ビルディンググループの中核企業、株式会社ビルディング企画は、2016年7月度の『東京主要5区(千代田区、中央区、港区、新宿区、渋谷区)のオフィスビル市況調査』をまとめましたのでご報告致します。

### 7月度のポイント

2016年7月度の東京主要5区の平均空室率※1は、3.67%(前月比▲0.06%)と横ばいの水準ながら、わずかに改善しました。小幅ながら空室率の低下が続いており、空室率3%台は7か月間連続となります。

各エリアの空室率では、新宿区が2.57%(前月比▲0.54%)と大きく改善しました。新宿周辺駅の大規模ビルで複数の成約があり、空室率が低下しています。中央区は2.71%(前月比▲0.14%)と前月の大幅な低下からさらに改善が進みました。八重洲や京橋の大規模成約が空室率の改善につながりました。次いで千代田区は3.36%(前月比▲0.06%)と前月と同水準ながらわずかに低下しています。

一方で、港区は5.20%(前月比+0.04%)と微増しました。借り換えによる大規模な解約に対して、複数の大型成約があった影響で需給バランスが保たれる結果となりました。渋谷区は2.70%(前月比+0.18%)と2015年12月の水準まで上昇しました。複数の成約があった一方で、恵比寿エリアで大規模な解約があったほか、広尾や西新宿エリアでも募集があったことで空室率が上昇しています。

推定成約賃料※2は18,456円(前月比+6円)と前月から横ばいで推移しています。当月は新規募集と成約面積のバランスが均衡していることから、大きな変動につながりませんでした。

新築ビル※3の平均空室率は5.73%(前月比▲0.18%)と低下しています。推定成約賃料は26,286円(前月比▲663円)とわずかに値下がり。当月は1棟の大型ビルが竣工しましたが、大型の成約が進んだ影響で空室率、賃料ともに下落しています。

東京主要5区では、大きな変動がなく堅調に推移しています。空室率の微減が続いており、ハイスペックビルでの成約も進んでいます。主要5区のうち、中央区、新宿区、渋谷区の3区が空室率2%台に入ったことで、さらなる需要の高まりが期待されます。

- ・ 2016年7月1日から7月31日の期間に、テナント募集を行なった合計8,456棟を対象に調査を実施(事務所のみ)。
- ・ 次回、2016年8月度(8月1日~8月31日)の調査結果は、2016年9月初旬に発表いたします。  
発表日はビルディンググループ グループサイト(<http://www.building.co.jp/>)で、毎月月末に開示しています。  
本リリースやバックナンバーも掲載しておりますので、併せてご参照ください。

※1：空室率 …基準階床面積100坪以上のビル  
※2：推定成約賃料…基準階床面積100~300坪未満のビル1坪あたりの単価で表示(共益費込み)  
成約の目安となる賃料を推定するもので、実際の成約賃料の推計ではありません  
※3：新築物件 …竣工後1年未満のビル

◆本件の内容に関するお問い合わせ先◆

株式会社ビルディング企画  
〒100-0013 東京都千代田区霞が関三丁目8番1号 虎の門三井ビル6階  
TEL:03-6361-9011 FAX:03-6361-5090  
<http://www.building.co.jp>

### 直近13ヵ月 空室率推移

		調査月	2015.07	2015.08	2015.09	2015.10	2015.11	2015.12	2016.1	2016.2	2016.3	2016.4	2016.5	2016.6	2016.7
東京	主要5区	千代田区	4.20%	3.95%	3.55%	3.30%	3.32%	3.41%	3.27%	3.55%	3.51%	3.48%	3.33%	3.42%	3.36%
		中央区	5.64%	5.33%	5.65%	5.36%	5.34%	5.30%	3.37%	3.38%	3.20%	3.45%	3.51%	2.85%	2.71%
		港区	6.65%	6.87%	6.68%	5.82%	5.10%	5.24%	5.22%	5.47%	5.24%	5.04%	5.18%	5.16%	5.20%
		新宿区	4.18%	4.03%	3.77%	3.71%	3.62%	2.81%	3.28%	2.81%	3.27%	3.16%	2.60%	3.11%	2.57%
		渋谷区	2.83%	2.55%	2.31%	2.50%	2.43%	2.78%	2.58%	2.41%	2.47%	2.45%	2.42%	2.52%	2.70%
		平均値	5.07%	4.97%	4.78%	4.39%	4.16%	4.14%	3.84%	3.93%	3.89%	3.84%	3.76%	3.73%	3.67%
		新築平均値	30.33%	29.60%	28.15%	28.89%	22.14%	23.65%	14.13%	14.45%	7.47%	6.28%	6.90%	5.91%	5.73%
	その他	品川区	9.28%	9.39%	9.19%	9.77%	10.02%	9.46%	9.61%	9.15%	8.93%	9.38%	9.41%	8.05%	7.70%
		豊島区	2.31%	1.93%	1.63%	1.95%	1.77%	1.70%	1.69%	1.26%	1.17%	1.44%	1.40%	1.75%	2.10%
		台東区	6.80%	6.86%	6.82%	7.07%	7.71%	7.60%	7.28%	7.56%	7.34%	6.47%	6.35%	6.35%	6.56%
		江東区	11.44%	10.28%	10.09%	8.48%	7.66%	7.38%	6.84%	5.52%	5.49%	6.05%	5.77%	6.62%	7.15%

### 直近13ヵ月 推定成約賃料推移

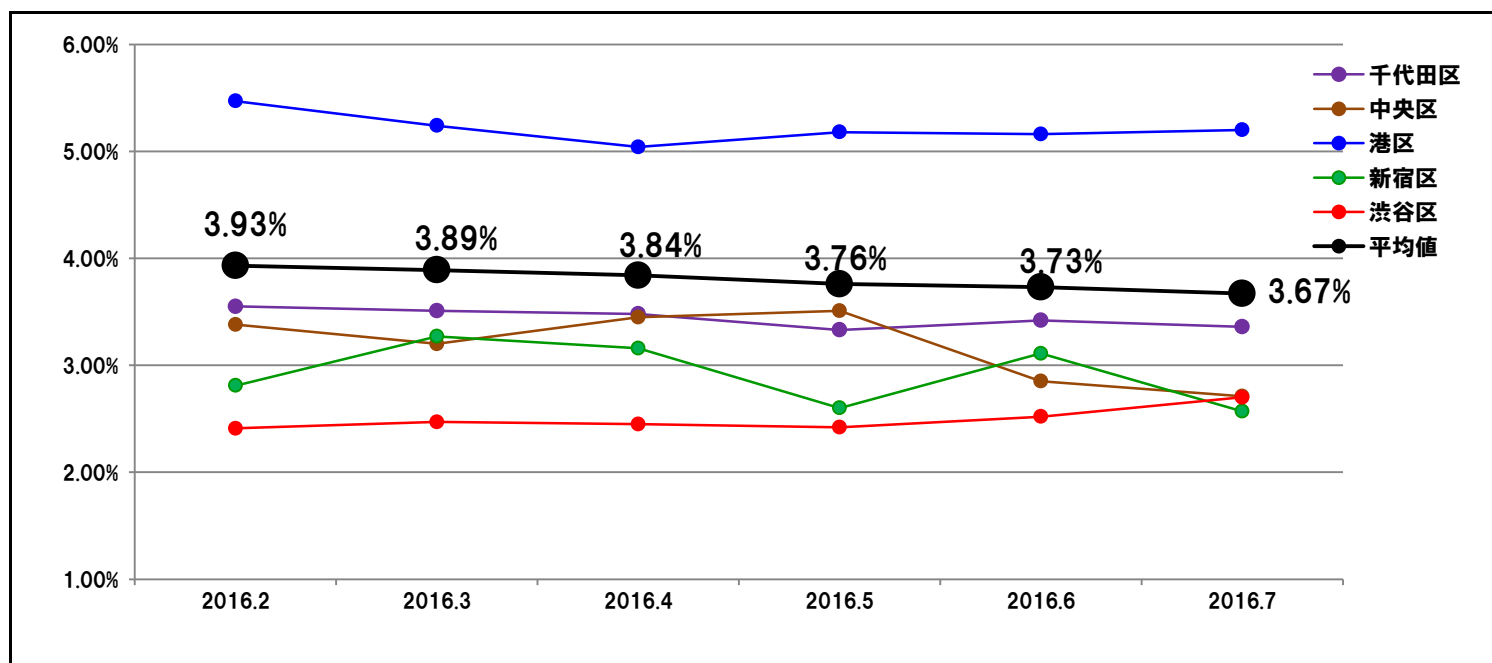
		調査月	2015.07	2015.08	2015.09	2015.10	2015.11	2015.12	2016.1	2016.2	2016.3	2016.4	2016.5	2016.6	2016.7
東京	主要5区	千代田区	18,796円	18,917円	18,601円	19,054円	19,005円	18,943円	18,721円	18,233円	18,233円	18,765円	19,150円	19,069円	19,726円
		中央区	17,672円	17,902円	17,952円	17,693円	17,879円	17,759円	17,432円	17,476円	17,475円	18,914円	19,082円	19,029円	17,491円
		港区	18,234円	18,071円	17,946円	17,890円	18,049円	17,862円	18,084円	18,120円	18,131円	18,023円	17,383円	17,675円	18,537円
		新宿区	14,953円	14,888円	15,042円	14,759円	14,777円	14,938円	15,688円	15,890円	15,721円	15,569円	15,736円	15,586円	15,555円
		渋谷区	21,925円	21,634円	22,472円	22,455円	22,843円	22,653円	22,109円	21,694円	21,936円	22,286円	22,189円	21,659円	21,966円
		平均値	18,225円	18,429円	18,246円	18,214円	18,271円	18,496円	18,191円	18,077円	18,095円	18,600円	18,537円	18,450円	18,456円
		新築平均値	30,178円	31,231円	32,188円	32,948円	32,574円	32,484円	31,000円	30,909円	31,321円	30,043円	29,900円	26,949円	26,286円
	その他	品川区	14,711円	14,779円	14,743円	14,661円	14,661円	14,541円	14,458円	14,360円	14,403円	14,448円	14,517円	14,786円	14,453円
		豊島区	15,242円	15,454円	15,157円	15,287円	15,585円	15,626円	15,654円	14,983円	14,933円	15,012円	15,117円	15,590円	15,038円
		台東区	14,021円	13,630円	13,418円	13,370円	13,748円	13,708円	13,815円	13,646円	13,817円	14,336円	14,483円	14,185円	14,940円
		江東区	10,600円	10,268円	10,267円	10,277円	10,286円	10,173円	10,315円	10,353円	10,343円	10,517円	10,486円	10,631円	10,804円

・賃料平均は小数以下切捨て

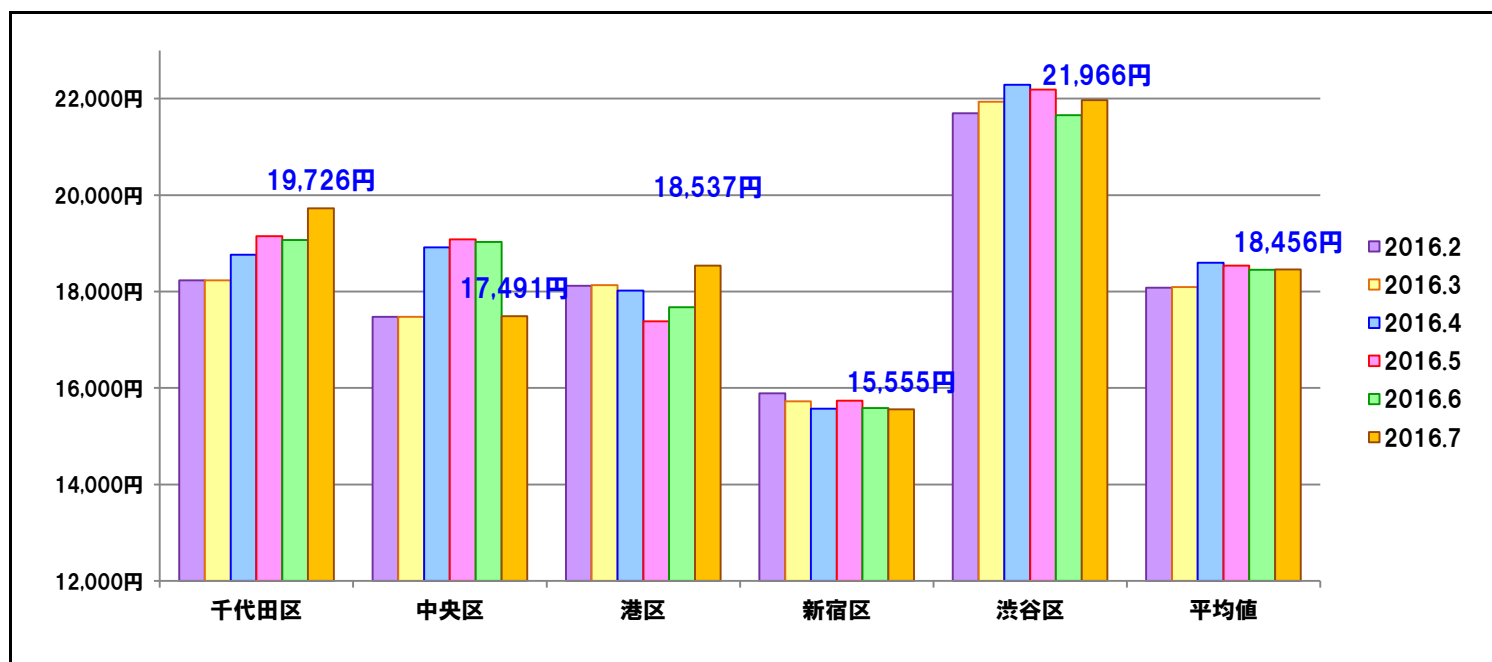
### 空室率・推定成約賃料 前月比増減

	空室率		推定成約賃料			
	大型・大規模ビル (100坪以上)		中型ビル (20~100坪未満)	大型ビル (100~300坪未満)		大規模ビル (300坪以上)
	空室率	前月比	賃料	賃料	前月比	賃料
千代田区	3.36%	-0.06%	13,041円	19,726円	657円	33,702円
中央区	2.71%	-0.14%	14,070円	17,491円	-1,538円	24,588円
港区	5.20%	0.04%	14,893円	18,537円	862円	26,770円
新宿区	2.57%	-0.54%	12,980円	15,555円	-31円	24,530円
渋谷区	2.70%	0.18%	18,367円	21,966円	307円	28,500円
<b>平均値</b>	<b>3.67%</b>	<b>-0.06%</b>	<b>14,231円</b>	<b>18,456円</b>	<b>6円</b>	<b>28,115円</b>
新築平均	5.73%	-0.18%	25,923円	26,286円	-663円	-

### 直近6ヵ月 平均空室率推移



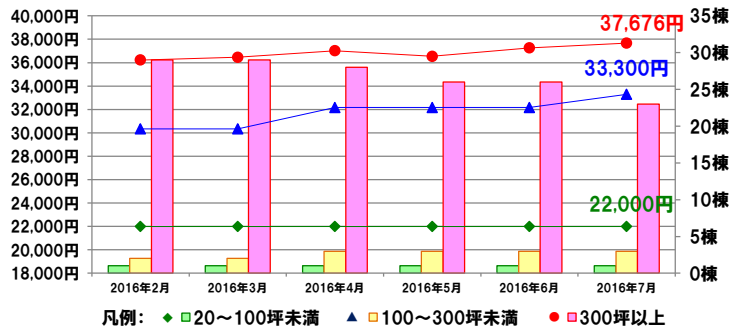
### 直近6ヵ月 推定成約賃料推移



# 東京主要5区推定成約賃料推移 千代田区エリア別

## ①大手町・丸の内・有楽町エリア

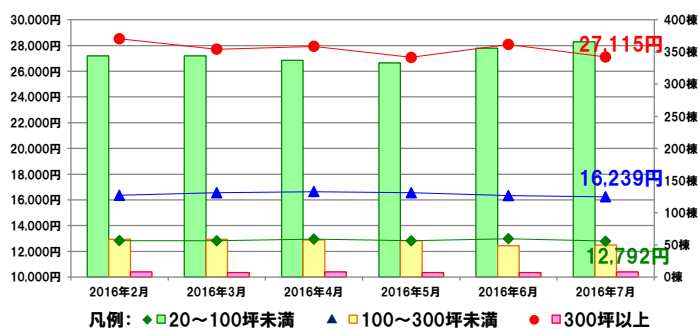
空室棟数・推定成約賃料6ヵ月の推移



	20~100坪未満 (前月比)	100~300坪未満 (前月比)	300坪以上 (前月比)
推定成約賃料	22,000円 (+0円)	33,300円 (+1,133円)	37,676円 (+422円)
空室棟数	1棟 (+0棟)	3棟 (+0棟)	23棟 (▲3棟)

## ②神田・秋葉原・御茶ノ水エリア

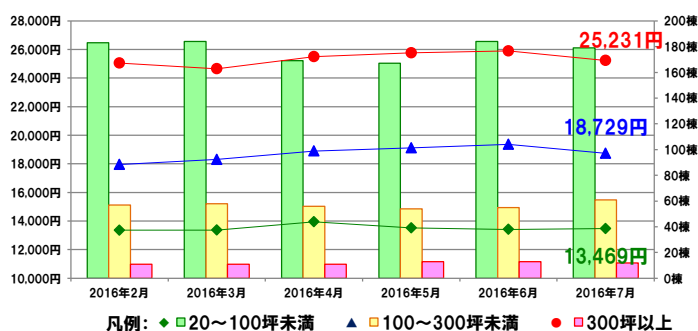
空室棟数・推定成約賃料6ヵ月の推移



	20~100坪未満 (前月比)	100~300坪未満 (前月比)	300坪以上 (前月比)
推定成約賃料	12,792円 (▲189円)	16,239円 (▲94円)	27,115円 (▲968円)
空室棟数	366棟 (+10棟)	50棟 (+1棟)	8棟 (+1棟)

## ③市ヶ谷・飯田橋・九段・麹町エリア

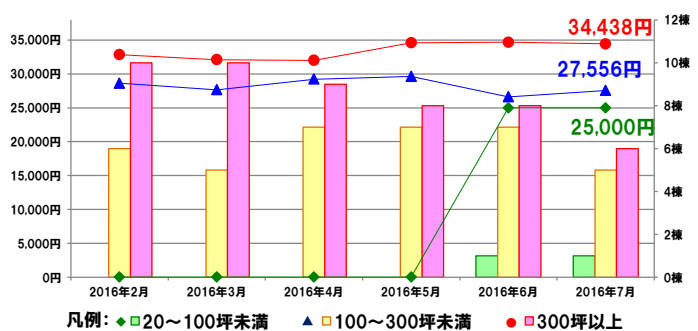
空室棟数・推定成約賃料6ヵ月の推移



	20~100坪未満 (前月比)	100~300坪未満 (前月比)	300坪以上 (前月比)
推定成約賃料	13,469円 (+49円)	18,729円 (▲637円)	25,231円 (▲662円)
空室棟数	179棟 (▲5棟)	61棟 (+6棟)	12棟 (▲1棟)

## ④霞ヶ関・永田町・内幸町エリア

空室棟数・推定成約賃料6ヵ月の推移

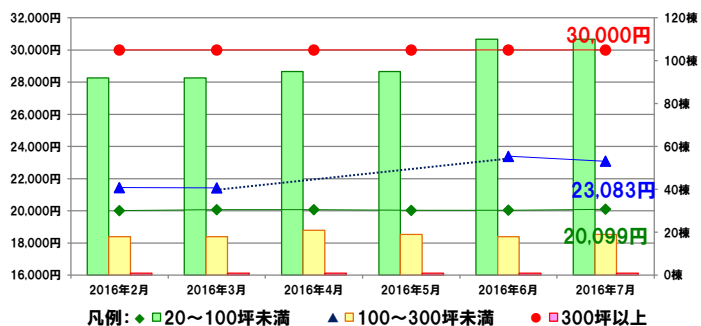


	20~100坪未満 (前月比)	100~300坪未満 (前月比)	300坪以上 (前月比)
推定成約賃料	25,000円 (+0円)	27,556円 (+941円)	34,438円 (▲244円)
空室棟数	1棟 (+0棟)	5棟 (▲2棟)	6棟 (▲2棟)

# 全国オフィスビル市況/東京主要5区 中央区

## ①銀座エリア

空室棟数・推定成約賃料6ヵ月の推移

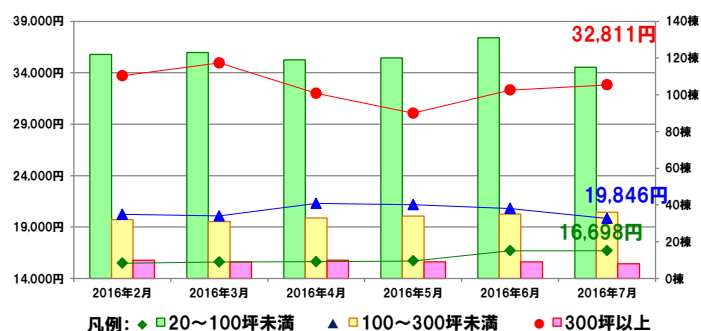


※2016年4月度、5月度(100~300坪未満)のデータに誤った数値が掲載されていたので削除致しました。ご迷惑をおかけしたことをお詫び致します。

	20~100坪未満 (前月比)	100~300坪未満 (前月比)	300坪以上 (前月比)
推定成約賃料	20,099円 (+64円)	23,083円 (+0円)	30,000円 (+0円)
空室棟数	110棟 (+0棟)	19棟 (+1棟)	1棟 (+0棟)

## ②日本橋・八重洲エリア

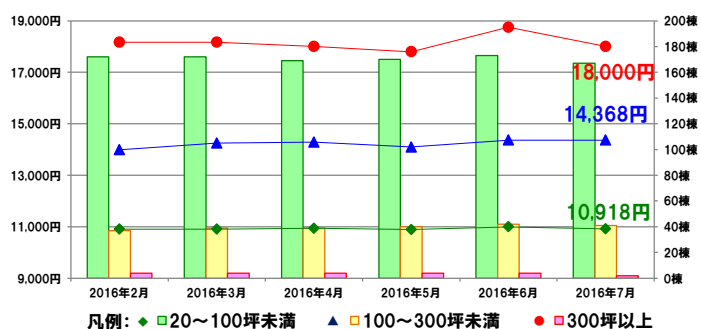
空室棟数・推定成約賃料6ヵ月の推移



	20~100坪未満 (前月比)	100~300坪未満 (前月比)	300坪以上 (前月比)
推定成約賃料	16,698円 (▲6円)	19,846円 (▲963円)	32,811円 (+489円)
空室棟数	115棟 (▲16棟)	36棟 (+1棟)	8棟 (▲1棟)

## ③人形町・小伝馬町・東日本橋エリア

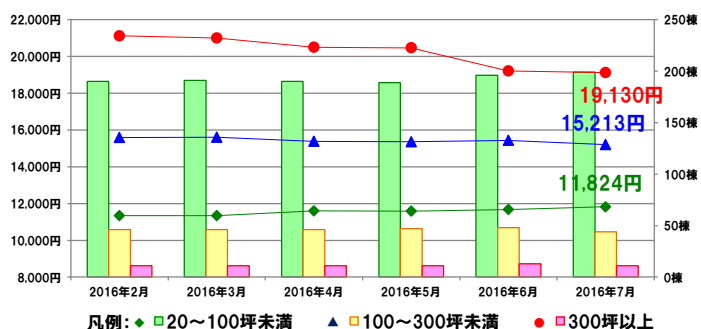
空室棟数・推定成約賃料6ヵ月の推移



	20~100坪未満 (前月比)	100~300坪未満 (前月比)	300坪以上 (前月比)
推定成約賃料	10,918円 (▲79円)	14,368円 (+3円)	18,000円 (▲750円)
空室棟数	167棟 (▲6棟)	41棟 (▲1棟)	2棟 (▲2棟)

## ④茅場町・築地エリア

空室棟数・推定成約賃料6ヵ月の推移

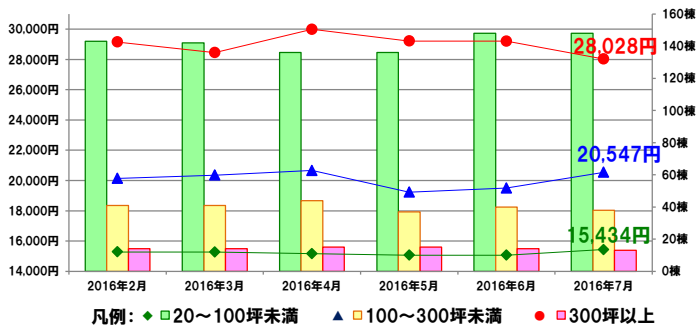


	20~100坪未満 (前月比)	100~300坪未満 (前月比)	300坪以上 (前月比)
推定成約賃料	11,824円 (+145円)	15,213円 (▲224円)	19,130円 (▲78円)
空室棟数	199棟 (+3棟)	44棟 (▲4棟)	11棟 (▲2棟)

# 全国オフィスビル市況/東京主要5区 港区

## ①新橋・汐留・虎ノ門エリア

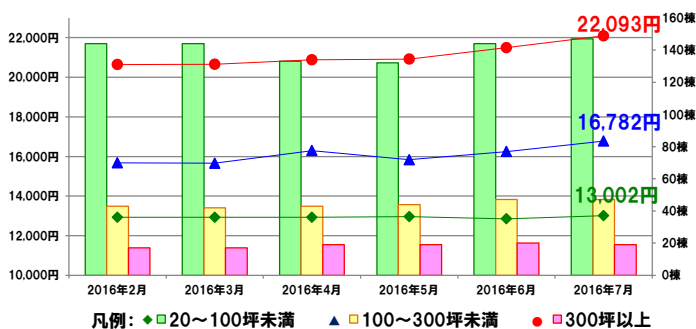
空室棟数・推定成約賃料6ヵ月の推移



	20~100坪未満 (前月比)	100~300坪未満 (前月比)	300坪以上 (前月比)
推定成約賃料	15,434円 (+363円)	20,547円 (+1,045円)	28,028円 (▲1,177円)
空室棟数	148棟 (+0棟)	38棟 (▲2棟)	13棟 (▲1棟)

## ②浜松町・田町エリア

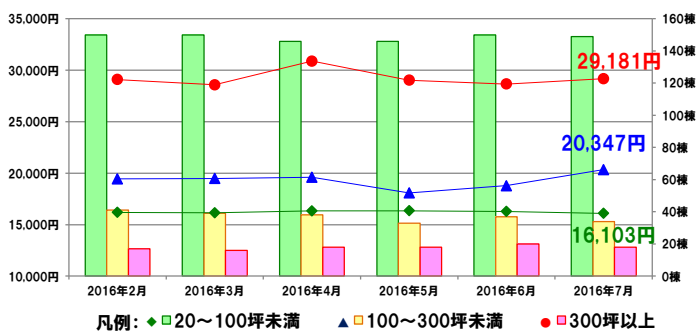
空室棟数・推定成約賃料6ヵ月の推移



	20~100坪未満 (前月比)	100~300坪未満 (前月比)	300坪以上 (前月比)
推定成約賃料	13,002円 (+148円)	16,782円 (+536円)	22,093円 (+601円)
空室棟数	147棟 (+3棟)	47棟 (+0棟)	19棟 (▲1棟)

## ③赤坂・青山・六本木エリア

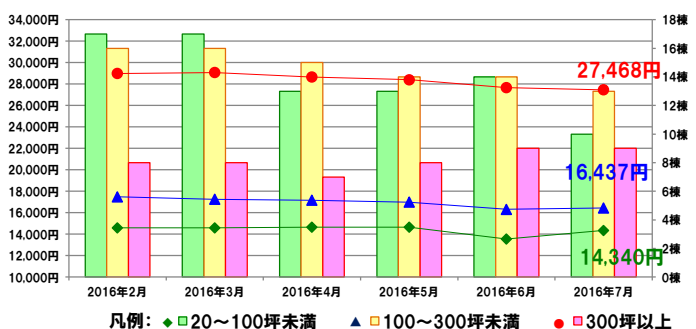
空室棟数・推定成約賃料6ヵ月の推移



	20~100坪未満 (前月比)	100~300坪未満 (前月比)	300坪以上 (前月比)
推定成約賃料	16,103円 (▲176円)	20,347円 (+1,561円)	29,181円 (+523円)
空室棟数	149棟 (▲1棟)	34棟 (▲3棟)	18棟 (▲2棟)

## ④品川エリア

空室棟数・推定成約賃料6ヵ月の推移

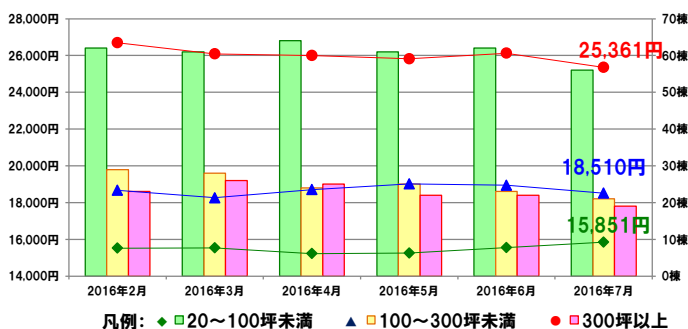


	20~100坪未満 (前月比)	100~300坪未満 (前月比)	300坪以上 (前月比)
推定成約賃料	14,340円 (+797円)	16,437円 (+129円)	27,468円 (▲185円)
空室棟数	10棟 (▲4棟)	13棟 (▲1棟)	9棟 (+0棟)

## 全国オフィスビル市況/東京主要5区 新宿区

### ①西新宿エリア

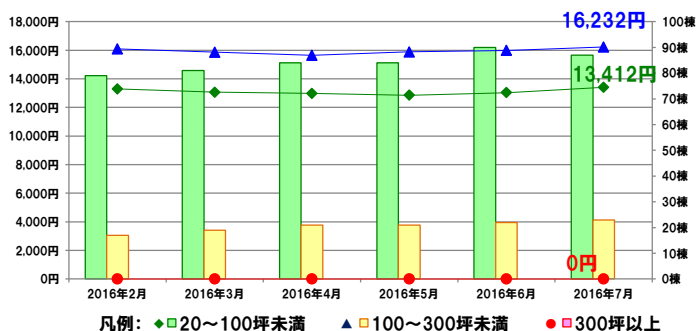
空室棟数・推定成約賃料6ヶ月の推移



	20~100坪未満 (前月比)	100~300坪未満 (前月比)	300坪以上 (前月比)
推定成約賃料	15,851円 (+301円)	18,510円 (▲436円)	25,361円 (▲764円)
空室棟数	56棟 (▲6棟)	21棟 (▲2棟)	19棟 (▲3棟)

### ②東新宿・四ツ谷エリア

空室棟数・推定成約賃料6ヶ月の推移

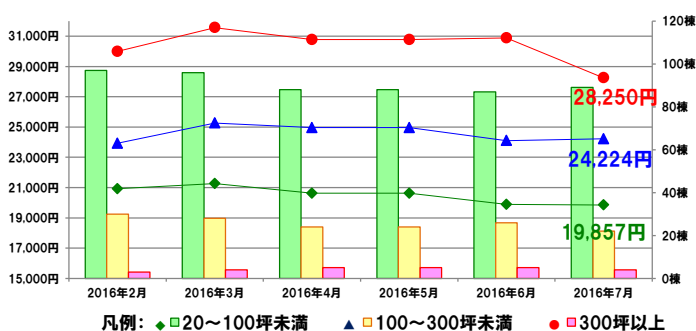


	20~100坪未満 (前月比)	100~300坪未満 (前月比)	300坪以上 (前月比)
推定成約賃料	13,412円 (+376円)	16,232円 (+245円)	0円 (+0円)
空室棟数	87棟 (▲3棟)	23棟 (+1棟)	0棟 (+0棟)

## 全国オフィスビル市況/東京主要5区 渋谷区

### ①渋谷エリア

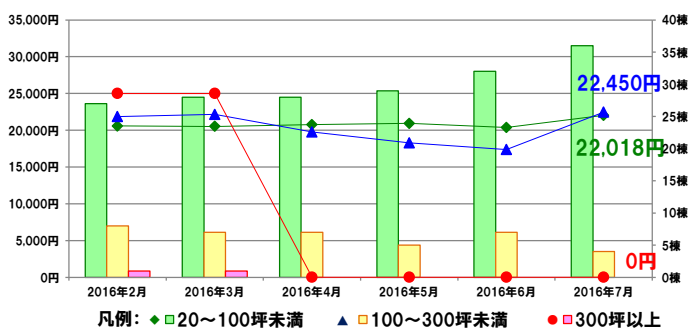
空室棟数・推定成約賃料6ヶ月の推移



	20~100坪未満 (前月比)	100~300坪未満 (前月比)	300坪以上 (前月比)
推定成約賃料	19,857円 (▲36円)	24,224円 (+120円)	28,250円 (▲2,639円)
空室棟数	89棟 (+2棟)	22棟 (▲4棟)	4棟 (▲1棟)

### ②恵比寿・広尾エリア

空室棟数・推定成約賃料6ヶ月の推移



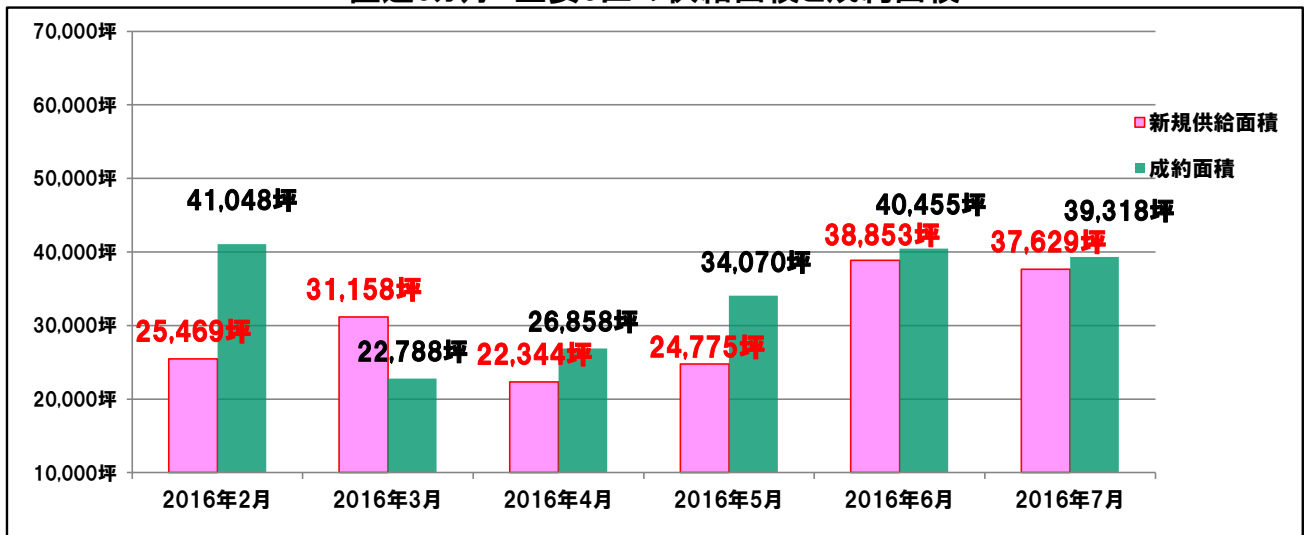
	20~100坪未満 (前月比)	100~300坪未満 (前月比)	300坪以上 (前月比)
推定成約賃料	22,018円 (+1,634円)	22,450円 (+5,084円)	0円 (+0円)
空室棟数	36棟 (+4棟)	4棟 (▲3棟)	0棟 (+0棟)

### 3ヵ月ごとの平均フリーレント推移

	2015年1～3月	2015年4～6月	2015年7～9月	2015年10～12月	2016年1～3月	2016年4～6月
千代田区	3.0ヵ月	2.1ヵ月	1.9ヵ月	3.0ヵ月	1.8ヵ月	2.8ヵ月
中央区	3.8ヵ月	3.6ヵ月	4.7ヵ月	4.0ヵ月	4.1ヵ月	2.1ヵ月
港区	2.9ヵ月	3.6ヵ月	3.5ヵ月	2.2ヵ月	2.2ヵ月	2.3ヵ月
新宿区	2.0ヵ月	1.7ヵ月	5.3ヵ月	0.8ヵ月	1.3ヵ月	0.6ヵ月
渋谷区	2.9ヵ月	3.7ヵ月	1.1ヵ月	0.8ヵ月	1.0ヵ月	3.4ヵ月
<b>平均値</b>	<b>3.0ヵ月</b>	<b>3.2ヵ月</b>	<b>3.3ヵ月</b>	<b>2.0ヵ月</b>	<b>2.2ヵ月</b>	<b>2.3ヵ月</b>

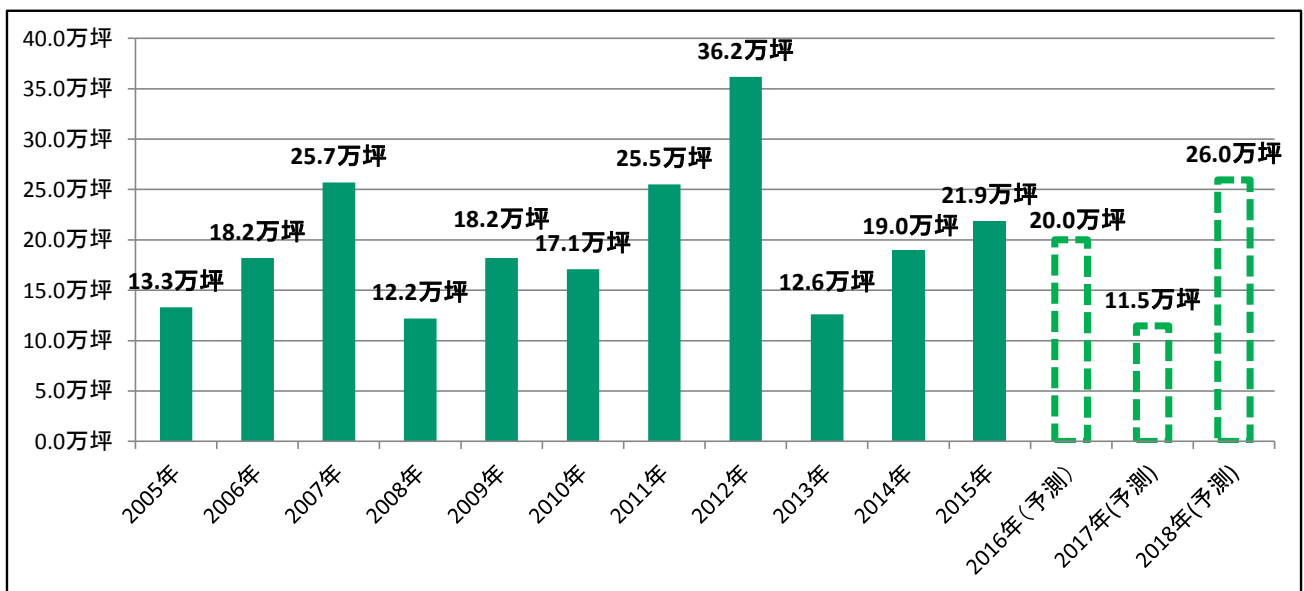
※ビルディング企画仲介実績より算出

### 直近6ヵ月 主要5区の供給面積と成約面積



※東京主要5区の平均空室率調査とは、調査対象ビルが異なります

### 新築ビル供給量



※東京23区で一般公開されている新築計画より、非賃貸用途(店舗、ホテル、住宅、事業者による自己使用等)を除いた事務所面積(共用部分を除いたネット面積)の集計



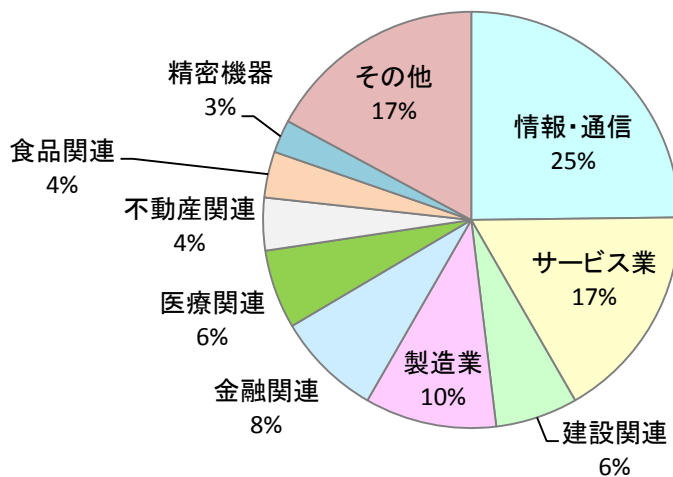
## 7月の主な大型新築物件

ビル名	所在地	階建	基準階面積
OAK MEGURO	品川区上大崎	10階	519坪

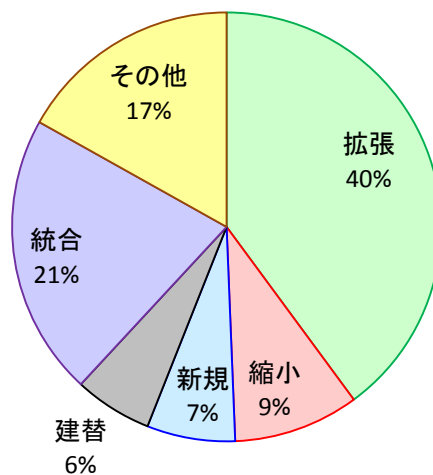
## 移転動向調査

※2015年8月から2016年7月までに収集したテナント移転事例  
 (東京・神奈川・埼玉・千葉、100坪以上、新規開設を含む)391件が対象

### 移転業種



### 移転理由



## 《 データ概要 》

### ● 共通データ ●

調査期間：2016年7月1日～2016年7月31日  
対 象：基準階面積20坪以上のオフィスビル  
用 途：事務所のみ  
規模分類：基準階面積により  
大規模（300坪以上）  
大 型（100～300坪未満）  
中 型（20～100坪未満）  
※推定成約賃料のみ（共益費込み）

### ● 調査棟数 ●

東京主要5区 8,456棟（新築ビル24棟を含む）

## 《 ビルディンググループ 概要 》

### ■ 株式会社 ビルディング企画 ■

事業内容：オフィスビル仲介、事業用物件仲介、移転に関する支援事業 他

### ■ 株式会社 企画ビルディング ■

事業内容：建築一式工事、各種メンテナンス・コンバージョン工事、ビルの運営管理 他

### ■ 株式会社 オフィス企画 ■

事業内容：オフィスレイアウトデザイン、オフィス家具販売、内装工事 他

### ■ 株式会社 月刊ビルディング ■

事業内容：広告代理業務、オフィス関連情報誌の編集・出版、販売促進ツール企画・制作 他