

～2011年3月度調査～
東京主要5区 速報版

2011年 4月 7日作成

東京主要5区 オフィス市況調査速報

— 2011年3月度調査より —

■大型ビル^{※1}の平均空室率は 8.59% (前月より-0.26ポイント減少)

■平均募集賃料^{※2}は31ヶ月連続下落で19,646円 (前月比-67円)

オフィス環境をトータルソリューション&コンサルティングする、ビルディンググループの中核企業・株式会社ビルディング企画(本社:東京都千代田区)は、2011年3月度の『東京主要5区(千代田区、中央区、港区、新宿区、渋谷区)のオフィスビル市況調査速報』を発表致します。

【3月度のポイント】

2011年3月度の東京主要5区の大型ビル平均空室率は8.59%(前月比-0.26ポイント)となり、2ヶ月連続の改善となりました。最も空室率が改善したのは渋谷区で、前月比0.67ポイント減の9.53%となりました。渋谷区では、先月に引続き渋谷駅周辺のビルで増床等の成約が多く見られており、渋谷駅周辺では先月以上に品薄感が出て来ました。

平均募集賃料は31ヶ月連続の下落で19,646円となりました。賃料下落が続く中で賃上げに踏切る材料が少なく、好転するには時間を要すると思われます。

新築ビル^{※3}の空室率は28.48%(前月比+4.92ポイント)と3ヶ月連続の上昇、平均募集賃料は23,762円(前月比-63円)となりました。新築ビルは一部の物件でまとまった面積の成約も聞かれますが、空室を多く抱えたまま竣工を迎える新築ビルも依然として多く見られます。

この度の震災により、東京から関西方面へ移転等をする動きが聞かれましたが、3月末時点では空室率・平均募集賃料への大きな影響は無い模様です。しかし首都圏では耐震や自家発電が可能なビルへ引合いが増加しているのは事実で、夏の電力問題を懸念しているテナントの移転が今後増える可能性も考えられます。反面で大阪の大型ビルに引合いが急増している事から、BCPによる首都圏離れも懸念されており、オフィス市況の先行きは不透明と言えます。

上記の東京主要5区の詳細分析を含む全国6大都市圏(札幌、仙台、東京・神奈川、名古屋、大阪、福岡)のオフィス市況については、4月中旬以降に報道関係の方々へ発表予定の「確定版」ニュースリリースをご参照ください。

※1 大型ビル…空室率は基準階床面積100坪以上のビル、平均募集賃料は基準階床面積100～300坪のビル

※2 平均募集賃料…一坪あたりの単価で表示(共益費含む)

※3 新築物件…竣工後1年未満のビル(主要5区のみ)

2011年3月11日(金)に発生した東北地方太平洋沖地震により被災された皆様へは、謹んでお見舞い申し上げ、一日も早い復旧をお祈り致します。

◆本件の内容に関するお問い合わせ先◆

株式会社 ビルディング企画

フリーダイヤル:0120-222-060

TEL:03-6361-5081 FAX:03-6361-5099

東京都千代田区霞が関3-8-1虎の門三井ビル

<http://www.building.co.jp>

【直近13カ月 空室率推移表】

		調査月	2010.03	2010.04	2010.05	2010.06	2010.07	2010.08	2010.09	2010.10	2010.11	2010.12	2011.01	2011.02	2011.03
東京	主要5区	千代田区	7.59%	7.55%	7.87%	7.46%	7.45%	7.09%	7.02%	7.17%	7.02%	7.20%	7.12%	6.98%	7.00%
		中央区	7.21%	7.69%	8.05%	8.64%	8.70%	8.66%	8.75%	8.64%	8.21%	8.14%	8.20%	8.02%	7.89%
		港区	9.91%	11.14%	11.24%	10.95%	10.47%	10.42%	10.41%	10.12%	9.90%	9.91%	10.29%	10.22%	10.10%
		新宿区	10.10%	10.15%	10.36%	10.42%	9.81%	9.65%	8.88%	9.40%	8.72%	9.00%	8.88%	8.83%	8.45%
		渋谷区	9.18%	10.88%	11.07%	11.68%	11.60%	11.24%	10.22%	11.09%	11.21%	10.38%	11.72%	10.20%	9.53%
		平均値	8.80%	9.48%	9.72%	9.83%	9.61%	9.41%	9.06%	9.28%	9.01%	8.92%	9.24%	8.85%	8.59%
		新築平均値	30.11%	42.49%	44.94%	43.24%	44.74%	42.86%	38.56%	35.78%	29.03%	17.92%	22.56%	23.56%	28.48%
	その他	品川区	6.74%	7.38%	7.80%	8.01%	10.64%	10.75%	10.70%	11.75%	11.91%	11.43%	9.48%	12.20%	11.01%
		豊島区	5.74%	5.64%	5.60%	5.68%	5.81%	6.05%	6.47%	6.95%	7.45%	7.52%	7.09%	6.77%	6.39%
		台東区	9.85%	8.27%	7.80%	8.15%	8.51%	12.39%	11.20%	11.22%	11.12%	10.81%	10.43%	9.58%	9.19%
		江東区	8.93%	9.42%	10.09%	10.97%	10.64%	12.42%	14.01%	14.30%	13.94%	14.06%	15.97%	18.62%	18.41%

・空室率は小数点以下第二位未満は切捨て

【直近13カ月 平均募集賃料推移表】

		調査月	2010.03	2010.04	2010.05	2010.06	2010.07	2010.08	2010.09	2010.10	2010.11	2010.12	2011.01	2011.02	2011.03
東京	主要5区	千代田区	24,849円	24,575円	24,739円	24,700円	24,145円	24,347円	23,932円	23,550円	23,320円	23,179円	23,234円	22,567円	22,502円
		中央区	20,044円	19,603円	19,249円	19,247円	18,810円	18,697円	18,807円	18,418円	18,598円	18,385円	18,374円	18,092円	18,178円
		港区	21,829円	21,686円	21,696円	21,565円	21,224円	20,959円	20,670円	20,247円	19,697円	19,531円	19,698円	19,646円	19,471円
		新宿区	20,562円	20,089円	19,834円	19,546円	19,403円	19,145円	19,101円	18,788円	18,322円	18,258円	18,159円	17,911円	17,892円
		渋谷区	20,929円	20,981円	21,351円	21,263円	21,305円	21,329円	21,573円	21,042円	21,010円	21,007円	20,669円	20,347円	20,185円
		平均値	21,643円	21,387円	21,374円	21,244円	20,977円	20,895円	20,817円	20,409円	20,189円	20,072円	20,027円	19,713円	19,646円
		新築平均値	25,985円	24,348円	24,500円	24,645円	23,306円	21,758円	22,344円	21,903円	22,586円	22,174円	22,909円	23,825円	23,762円
	その他	品川区	16,090円	15,937円	16,013円	15,732円	16,267円	15,493円	15,381円	15,272円	15,082円	15,087円	15,246円	15,315円	15,096円
		豊島区	17,230円	17,050円	17,129円	15,953円	18,492円	17,970円	17,393円	17,710円	17,667円	17,940円	18,075円	17,091円	17,138円
		台東区	17,126円	16,894円	17,011円	16,806円	16,702円	16,712円	19,547円	16,059円	16,049円	16,273円	16,112円	15,640円	15,644円
		江東区	14,145円	14,041円	14,382円	14,268円	14,180円	13,864円	13,737円	13,689円	13,843円	13,970円	13,816円	13,640円	13,600円

・賃料平均は小数以下切捨て

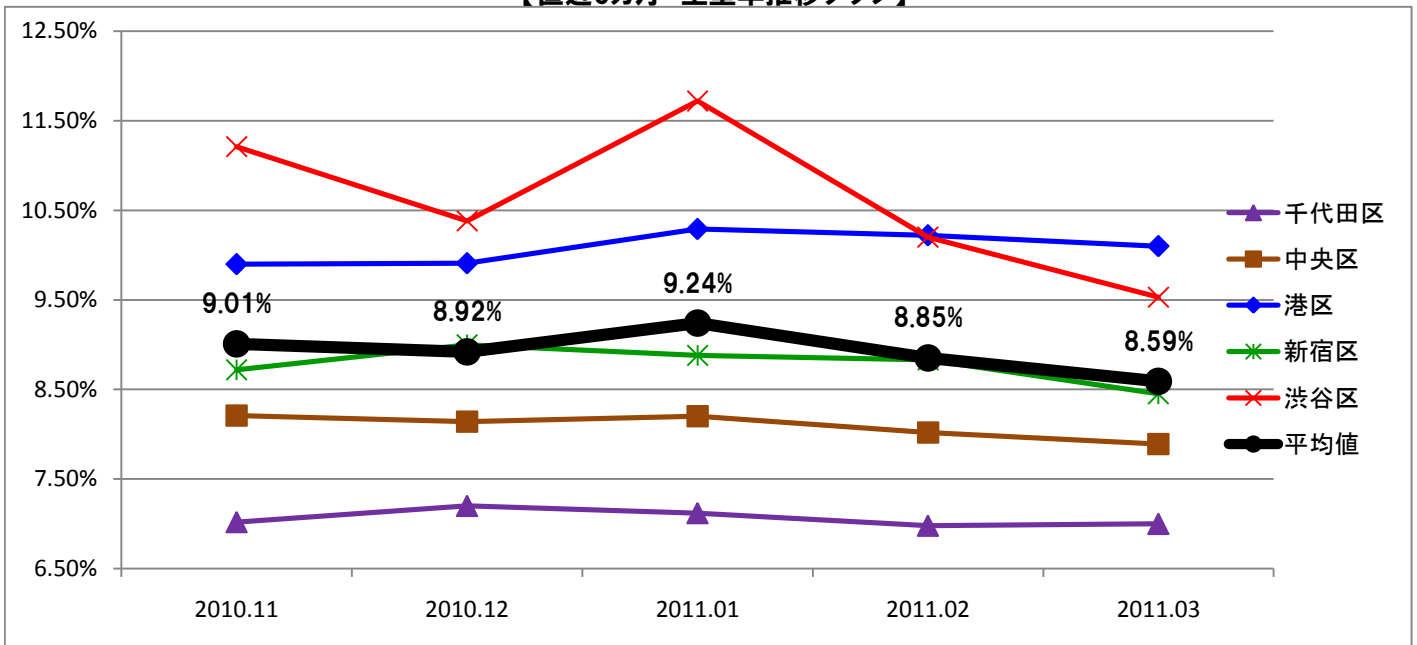
<3月度速報値 >

東京主要5区の大型ビルの平均空室率： 8.59% (前月比 -0.26ポイント)

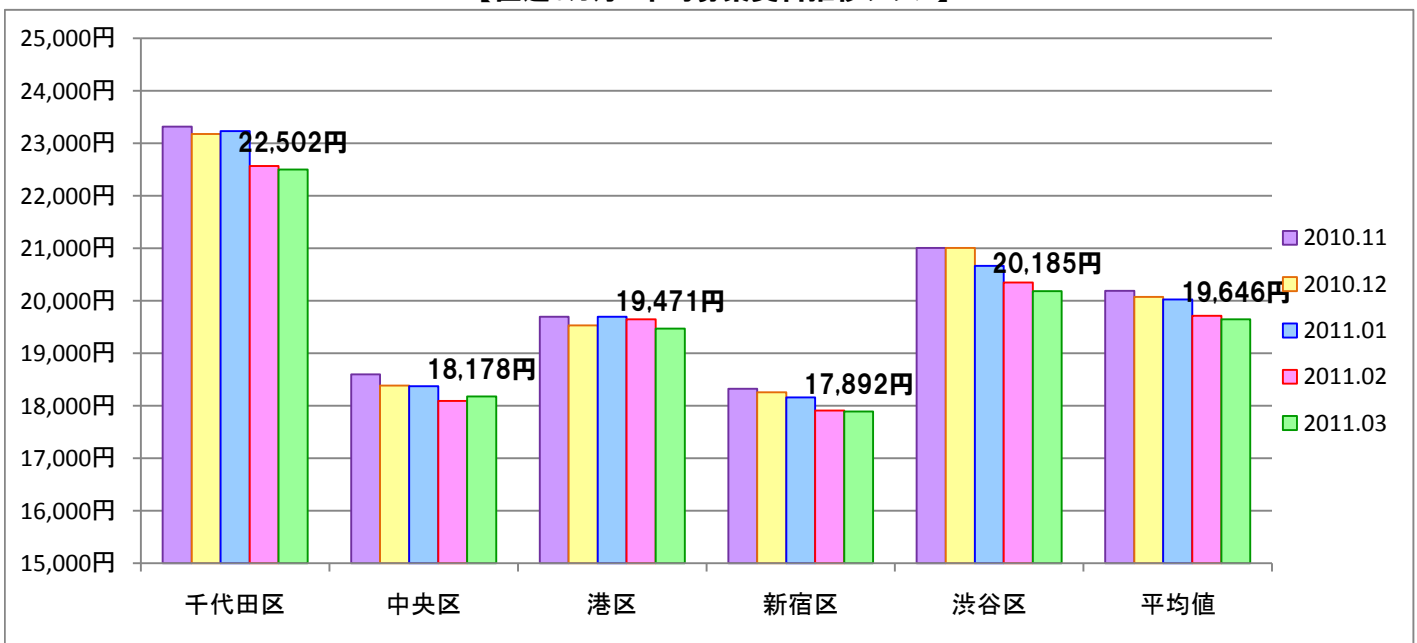
東京主要5区の大型ビルの平均賃料： 19,646円 (前月比 -67円)

	大型ビル平均空室率 (100坪以上)		大型ビル平均賃料 (100～300坪未満)		その他平均募集賃料		
	空室率	前月比	賃料	前月比	大規模ビル	中型ビル	小型ビル
					(300坪以上)	(50～100坪未満)	(20～50坪)
千代田区	7.00%	0.02%	22,502円	-65円	35,528円	18,429円	16,073円
中央区	7.89%	-0.13%	18,178円	86円	22,547円	17,104円	15,619円
港区	10.10%	-0.12%	19,471円	-175円	21,460円	18,247円	17,258円
新宿区	8.45%	-0.38%	17,892円	-19円	23,026円	16,773円	15,629円
渋谷区	9.53%	-0.67%	20,185円	-162円	26,929円	18,715円	18,612円
平均値	8.59%	-0.26%	19,646円	-67円	25,898円	17,854円	16,638円
新築平均	28.48%	4.92%	23,762円	-63円	-	-	-

【直近5カ月 空室率推移グラフ】



【直近5カ月 平均募集賃料推移グラフ】



《 データ概要 》

● 共通データ ●

調査期間：2011年3月1日～2011年3月31日

対 象：上記期間内にテナント募集を行ったオフィスビル

用 途：飲食店・物販店などの店舗ビル、工場、倉庫は除外

規模分類：フロア面積により

大規模（300坪 以上）

大 型（100～299坪）

中 型（ 50～ 99坪）

小 型（ 20～ 49坪）に分類 （※平均募集賃料のみ）

● 調査棟数 ●

東京主要5区 6,498棟 （新築ビル35棟含む）

その他東京 808棟

《 ビルディンググループ 概要 》

■株式会社 ビルディング企画■

事業内容：オフィスビル仲介、事業用物件仲介、移転に関する支援事業 他

■株式会社 企画ビルディング■

事業内容：建築一式工事、各種メンテナンス・コンバージョン工事、ビルの運営管理 他

■株式会社 オフィス企画■

事業内容：オフィスレイアウトデザイン、オフィス家具販売、内装工事 他

■株式会社 月刊ビルディング■

事業内容：広告代理業務、オフィス関連情報誌の編集・出版、販売促進ツール企画・制作 他