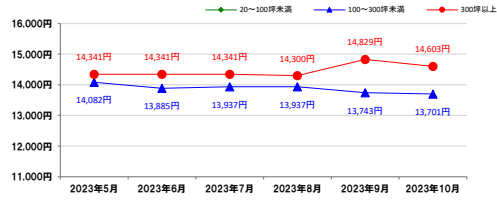


# 仙台 SENDAI

■調査期間：2023年10月1日～10月31日  
■調査棟数 78棟

## ①仙台駅前エリア

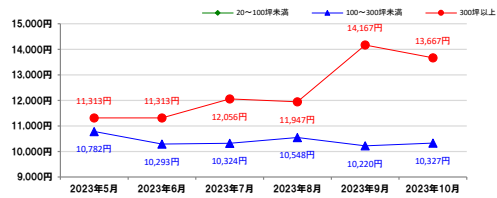
平均推定成約賃料6か月の推移



	20~100坪未満 (前月比)	100~300坪未満 (前月比)	300坪以上 (前月比)
平均推定成約賃料	-	13,701円 (▲42円)	14,603円 (▲226円)
空室棟数	-	25棟 (+0棟)	8棟 (+0棟)

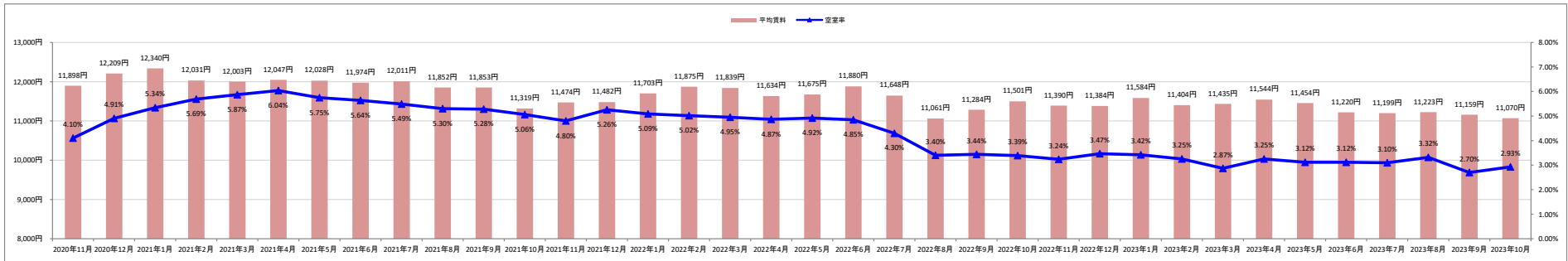
## ②仙台中心部エリア

平均推定成約賃料6か月の推移

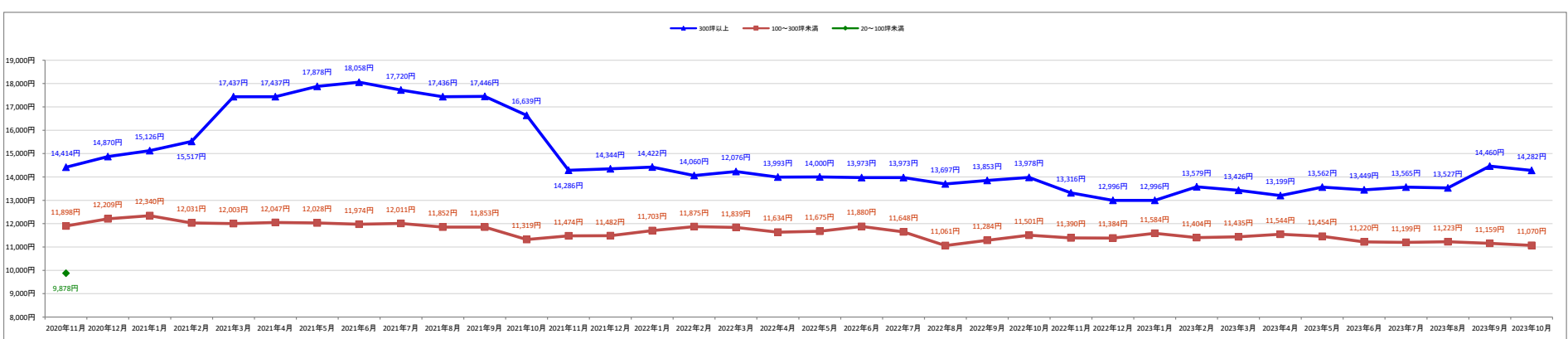


	20~100坪未満 (前月比)	100~300坪未満 (前月比)	300坪以上 (前月比)
平均推定成約賃料	-	10,327円 (+107円)	13,667円 (▲500円)
空室棟数	-	17棟 (▲1棟)	5棟 (+0棟)

## 大型ビル平均空室率・平均推定成約賃料の推移(過去3年間)



## 規模別平均推定成約賃料の推移(過去3年間)



空室率(大型)

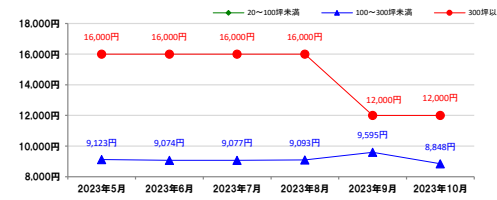
2.93% +0.23%

推定成約賃料(大型)

11,070円 ▲89円

## ③宮庁周辺エリア

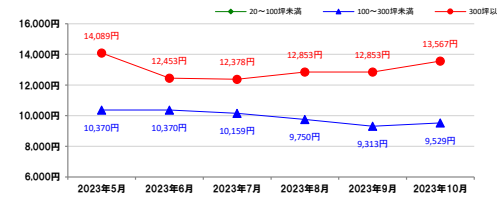
平均推定成約賃料6か月の推移



	20~100坪未満 (前月比)	100~300坪未満 (前月比)	300坪以上 (前月比)
平均推定成約賃料	-	8,848円 (▲747円)	12,000円 (+0円)
空室棟数	-	10棟 (▲2棟)	1棟 (+0棟)

## ④仙台駅東口エリア

平均推定成約賃料6か月の推移



	20~100坪未満 (前月比)	100~300坪未満 (前月比)	300坪以上 (前月比)
平均推定成約賃料	-	9,529円 (+216円)	13,567円 (+714円)
空室棟数	-	8棟 (+1棟)	4棟 (+0棟)