

渋谷東KMビル

人気の渋谷エリア！3面採光の明るいオフィス

建物概要

名称: 渋谷東KMビル
 所在: 東京都渋谷区東
 1-27-7
 構造: 鉄骨鉄筋コンクリート造
 竣工: 1998年8月
 階建: 地下1階地上11階

設備概要

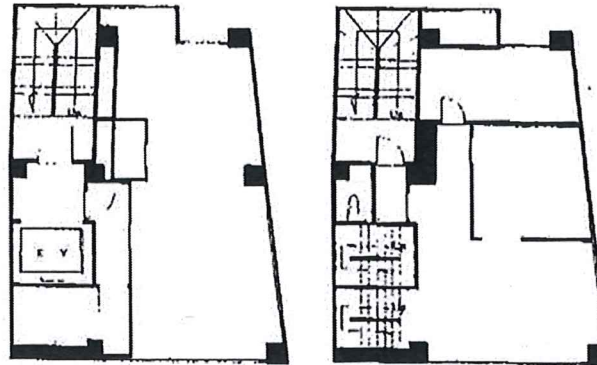
- ・EV1基
- ・個別空調
- ・機械警備

平面図

※図面と現況が異なる場合は現況優先と致します。

9F-10F

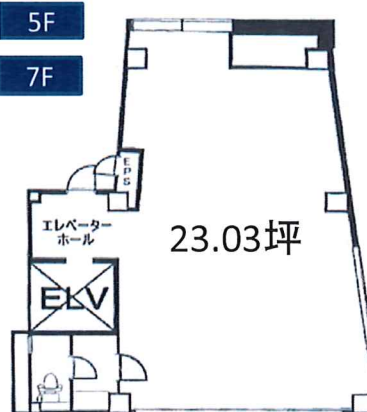
計43.34坪



貸室条件 (賃料、共益費は税別表記)

階	1階(中2階含む)	5階/7階	9階~10階
面積	調整中	各23.03坪	計43.34坪
賃料		各311,700円	580,000円
共益費		各41,700円	70,000円
保証金	賃料の6ヶ月分		
入居日	2017年5月	5F:即日/7F:2017年7月	2017年9月

- 契約期間: 2年
- 礼金: 賃料の1ヶ月分
- 更新料: 新賃料の1ヶ月分
- 償却: 解約時賃料の1ヶ月分
- 別途指定の火災保険加入
- 水道光熱費実費精算
- 保証会社にご加入頂く場合がございます。



Map & Access

JR『渋谷』駅新南口より徒歩6分



お問い合わせ
お申し込みは

株式会社 企画ビルディング

〒100-0013 東京都千代田区霞が関3-8-1 虎の門三井ビル6階

☎03-6361-5071
FAX: 03-6361-5070