

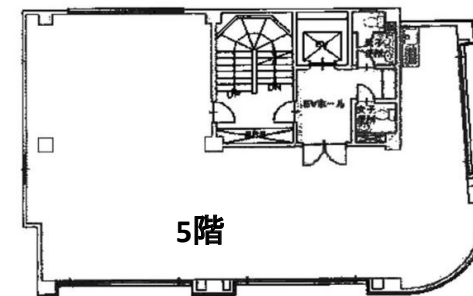
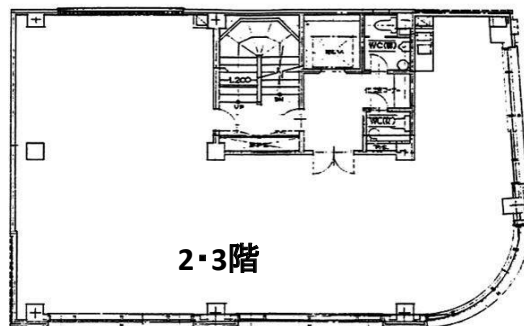
# 柿原林業ビル



東京メトロ日比谷線『小伝馬町』駅より徒歩2分の駅近物件！

## 平面図

※図面と現況が異なる場合は現況優先と致します。



## 建物概要

名称: 柿原林業ビル

所在: 東京都中央区日本橋  
大伝馬町10-1

構造: 鉄筋コンクリート造

竣工: 1991年6月

階建: 1階~5階

## 設備概要

- ・24時間使用可能
- ・個別空調
- ・男女別トイレ
- ・ミニキッチン
- ・グロス(EVホール・男女トイレ含む)
- ・一部造作あり(2階)

## Map & Access

東京メトロ日比谷線『小伝馬町』駅1番出口より徒歩2分



## 貸室条件 (賃料、共益費は税別表記)

階	2階	3階	5階
面積	53.45 坪	53.45 坪	45.30 坪
賃料	相談	相談	相談
共益費	賃料に含む	賃料に含む	賃料に含む
敷金	賃料の12ヶ月分	賃料の12ヶ月分	賃料の12ヶ月分
入居日	即日	即日	2017年4月1日

- 契約期間: 2年
- 更新料: 新賃料の1ヶ月分
- 償却: 解約時賃料の2ヶ月分
- 別途保証会社加入
- 水道光熱費実費精算

お問い合わせ  
お申し込みは

**株式会社 企画ビルディング**  
〒100-0013 東京都千代田区霞が関3-8-1 虎の門三井ビル6階

☎03-6361-5071  
fax:03-6361-5070